

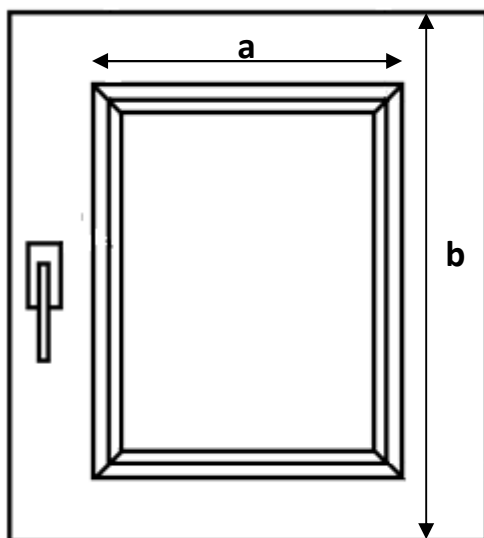
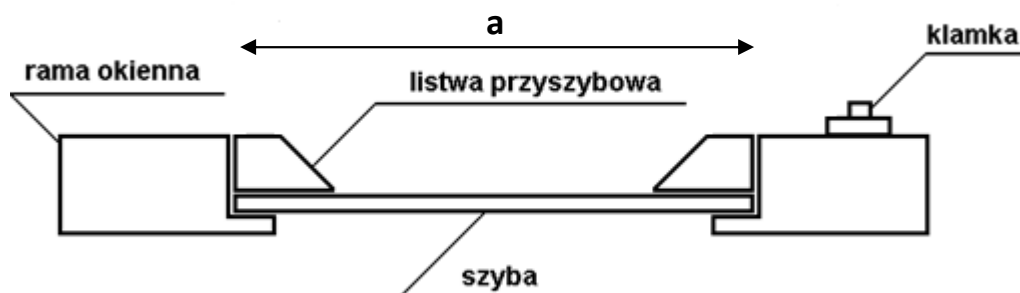


Przedsiębiorstwo Produkcyjno Handlowo-Uslugowe,, **WIMA-ROL**" S.C.
31-352 Kraków, ul. W. Tetmajera 124 tel./fax. (0-12) 637-33-52
30-363 Kraków, ul. Kobierzyńska 45 tel./fax. (012) 269-44-81
30-300 Nowy Sącz, ul. Kochanowskiego 37 tel./fax.(0-18)441-93-50

Instrukcja pomiaru rolet wolnowiszących typu MINI

Aby roleta działała prawidłowo należy dokładnie określić wymiary:

- a) szerokość - tkaniny
- b) wysokość - kwatery okiennej

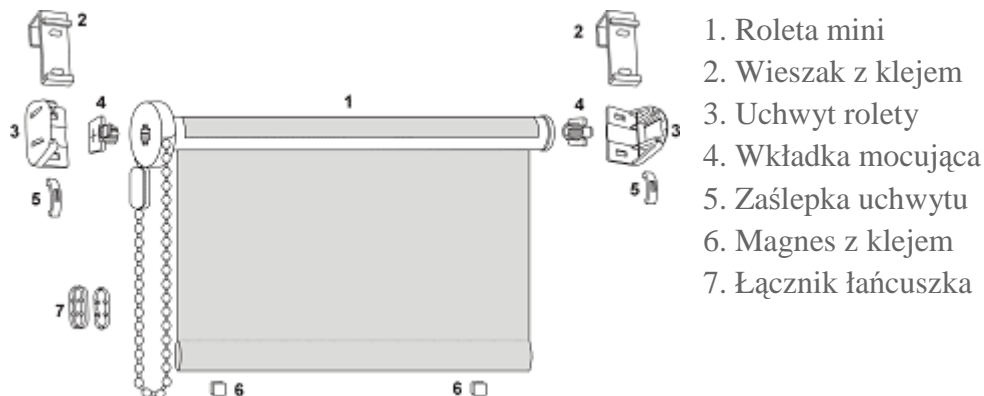


UWAGA !!! Firma nie ponosi odpowiedzialności za źle podane wymiary.



Przedsiębiorstwo Produkcyjno Handlowo-Uslugowe,, **WIMA-ROL**" S.C.
31-352 Kraków, ul. W. Tetmajera 124 tel./fax. (0-12) 637-33-52
30-363 Kraków, ul. Kobierzyńska 45 tel./fax. (012) 269-44-81
30-300 Nowy Sącz, ul. Kochanowskiego 37 tel./fax.(0-18)441-93-50

Instrukcja montażu i demontażu rolet wolnowiszących typu MINI



1. Roleta mini
2. Wieszak z klejem
3. Uchwyt rolety
4. Wkładka mocująca
5. Zaślepka uchwyty
6. Magnes z klejem
7. Łącznik łańcuszka

Głównym przeznaczeniem do zamontowania jest rama okna.

Sposób mocowania rolety:

- a) złożyć roletę w całość, tzn. element (1), z wkładkami mocującymi (4), uchwytami (3), zaślepkami uchwytów (5), wieszakami z klejem (2)
- b) odłuszczyć powierzchnię pod przyklejenie wieszaków (2), do ramy okna
- c) zdjąć papier zabezpieczający z taśmy, na odwrocie wieszaków (2)
- d) tak zmontowaną całość zawiesić na oknie, docisnąć by przykleić wieszaki (2), do skrzydła
- e) odłuszczyć powierzchnię dolnej części ramy okiennej, pod przyklejenie magnesów z klejem (6)
- f) zdjąć papier zabezpieczający na odwrocie magnesów (6), i przykleić je zgodnie z rysunkiem
- g) rozwinąć roletę do żądanej wysokości
- h) w górnym punkcie łańcuszka zapiąć łącznik (7) tak, aby roleta nie rozwijała się dalej

UWAGA !!! Nie rozwijać rolety do końca. Może to spowodować odklejenie się materiału od rurki.

Demontaż rolety

- a) zwinąć roletę
- b) wysunąć zaślepki (5), z uchwytów rolety (3)
- c) wyjąć roletę z uchwytów

UWAGA !!! Uchwyty rolety muszą być zamontowane tak, aby roleta wisiała idealnie poziomo.

Niewłaściwe zamontowanie może spowodować, że materiał będzie nawijał się nierówno, co doprowadzi do uszkodzenia rolety.

Powyższa instrukcja obok dowodu zakupu jest podstawą do udzielenia gwarancji.



Przedsiębiorstwo Produkcyjno Handlowo-Uslugowe,, **WIMA-ROL**" S.C.
31-352 Kraków, ul. W. Tetmajera 124 tel./fax. (0-12) 637-33-52
30-363 Kraków, ul. Kobierzyńska 45 tel./fax. (012) 269-44-81
30-300 Nowy Sącz, ul. Kochanowskiego 37 tel./fax.(0-18)441-93-50

Instrukcja obsługi, użytkowania i konserwacji rolet materiałowych

1. Pomiar i montaż rolety

- Zalecamy, aby pomiar i montaż rolet wykonał przeszkolony monter.

2. Zasłanianie i odsłanianie rolety /obsługa rolety

- Do obsługi rolety służy łańcuszek.
- Roleta powinna być delikatnie podnoszona i opuszczana, bez szarpania za łańcuszek.
- W przypadku wadliwej pracy rolety należy zwrócić się o pomoc do specjalisty.
- Nie rozwijać nadmiernie tkaniny z wałka, by nie spowodować jej odklejenia (zwłaszcza w upalne dni)
- Przy zwijaniu rolety dbać, by krawędź tkaniny nie strzępiła się pocierając o mechanizm

3. Utrzymanie czystości

- Materiał rolety nie powinien być czyszczony z użyciem jakichkolwiek środków czyszczących. Lekkie zabrudzenia można usunąć na sucho ściereczką lub szczoteczką lub spróbować je usunąć stosując ciepłą wodę i gąbkę
- Rolet nie należy czyścić środkami żrącymi ani rozpuszczalnikami
- Zaleca się usuwać kurz za pomocą skompresowanego powietrza lub suszarki (ustawionej na chłodne powietrze), lub za pomocą odkurzacza

4. Niewłaściwe użytkowanie

Producent rolety nie odpowiada za uszkodzenia wynikające z niewłaściwego użytkowania a w szczególności za:

- Uszkodzenia mechaniczne.
- Utratę estetyki lub koloru materiału rolety w wyniku niewłaściwego czyszczenia.
- Zerwanie łańcuszka na skutek szarpania przy obsłudze rolety.
- Zagniecenie materiału rolety.
- Gwarancji producenta nie podlega również zabrudzenie rolety wynikające z warunków panujących w pomieszczeniach gdzie roleta została zamontowana: szczególnie szkodliwy jest dym tytoniowy, tłuste opary kuchenne oraz opary aktywne chemicznie.
- Niewskazane jest stosowanie szczególnych typów materiałów roletowych (np. materiałów podgumowanych) w kuchniach, łazienkach, toaletach, pływalniach i innych pomieszczeniach o dużej wilgotności.
- Próby samodzielnego naprawiania mechanizmu rolety lub jej konstrukcji.

5. Ostrzeżenie!



- Małe dzieci mogą udusić się pętlą utworzoną przez sznury, łańcuszki i paski ciągnące oraz sznury operujące zasłoną okienną. Mogą również owinąć sznur wokół szyi.
- Dla uniknięcia zadziergnięcia pętli i zaplątania, utrzymywać sznury poza zasięgiem dzieci.
- Odsunąć łóżka, łóżeczka dziecięce i meble od sznurów zasłon okiennych.