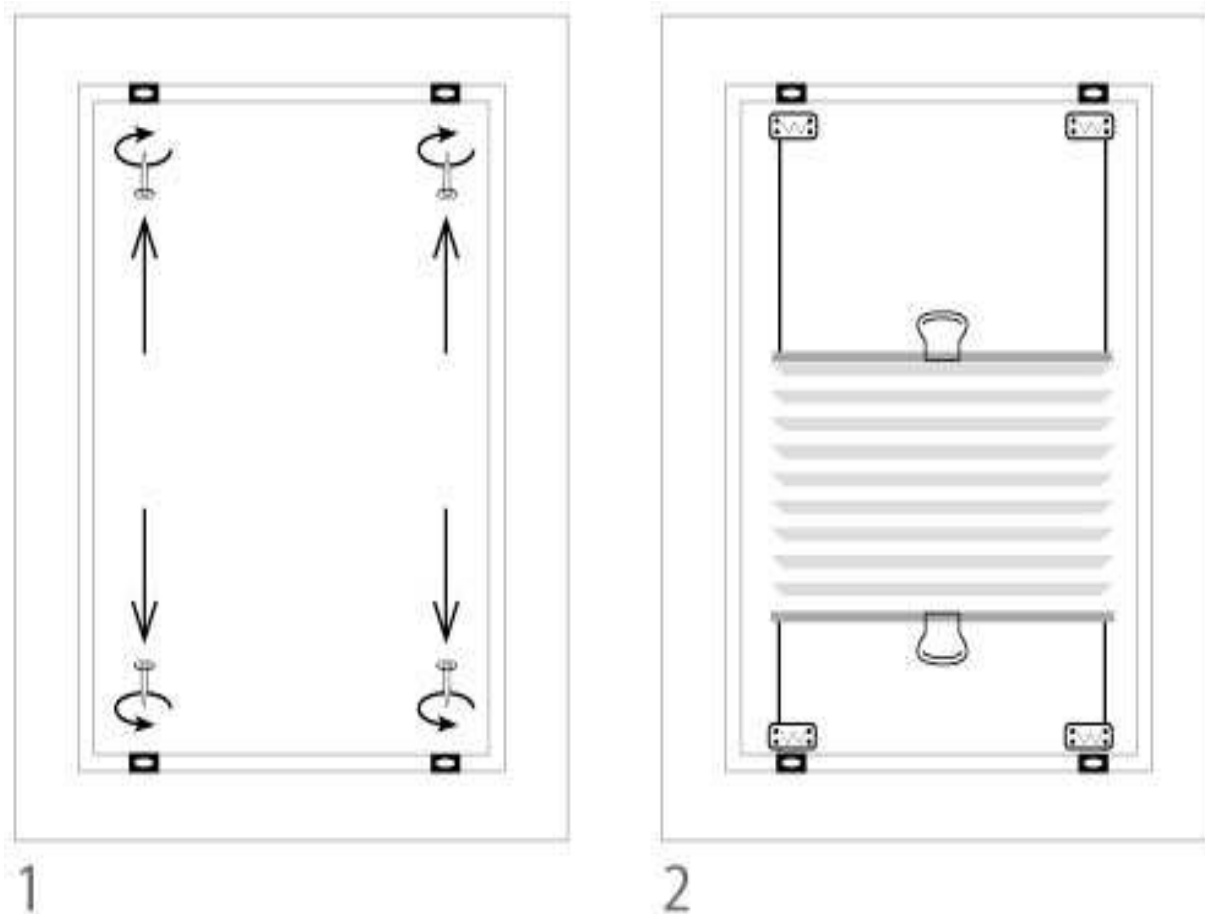




Przedsiębiorstwo Produkcyjno Handlowo-Uslugowe,, **WIMA-ROL**" S.C.  
31-352 Kraków, ul. W. Tetmajera 124 tel./fax. (0-12) 637-33-52  
30-363 Kraków, ul. Kobierzyńska 45 tel./fax. (012) 269-44-81  
30-300 Nowy Sącz, ul. Kochanowskiego 37 tel./fax.(0-18)441-93-50

## Instrukcja montażu rolet plisowanych



1. Rozłóż rolety na stole lub podłodze. Pamiętaj, aby rozłożyć je na folii, tak aby się nie porysowały.
2. Przyłóż roletę do okna w przestrzeń między listwami przyszybowymi (miejsce, w którym będzie działać roleta) i sprawdź ile wolnego miejsca masz po bokach.
3. Przykręć kwadratowe uchwyty do montażu rolety.
4. Złap za dwa końce sznurka wychodzącego z jednego profilu aluminiowego w taki sposób, aby rozwinęły się w pełni i zwróć uwagę na to, aby sznurki nie były poplątane.
5. Najpierw zamocuj uchwyty górne. Aby tego dokonać wsuń plastikowe końcówki sznurka w już zamontowane kwadratowe uchwyty to montażu rolety.
6. Analogicznie dokonaj montażu plastikowych końcówek sznurka na dole okna. Aby ułatwić sobie zadanie, roletę wraz z tkaniną trzymaj około 15 cm od dołu, a następnie napręż linki i wsuń plastikowe końcówki sznurka w już zamontowany kwadratowy uchwyt to montażu rolety.
6. Roleta podczas działania powinna stawiać lekki opór i nie powinna opadać samoczynnie.